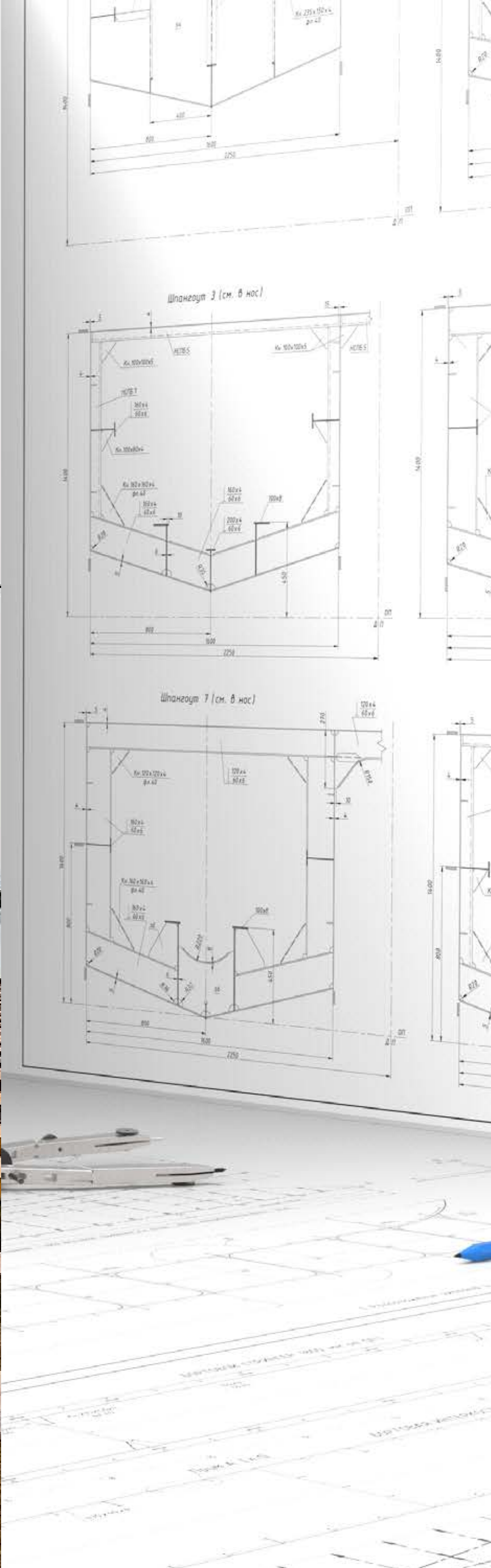
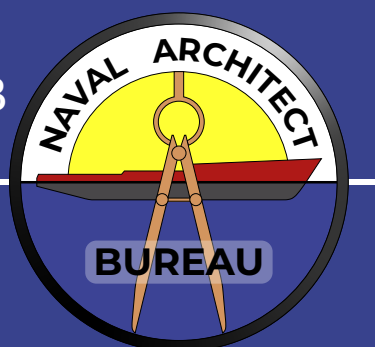


ПОРТФОЛІО ПРОЄКТІВ



БЮРО КОРАБЕЛЬНИХ ІНЖЕНЕРІВ

- Проектування суден
- Модернізація та реновація суден
- Розробка суднової технічної документації
- Оцінка технічного стану суден
- Зворотній інжиніринг



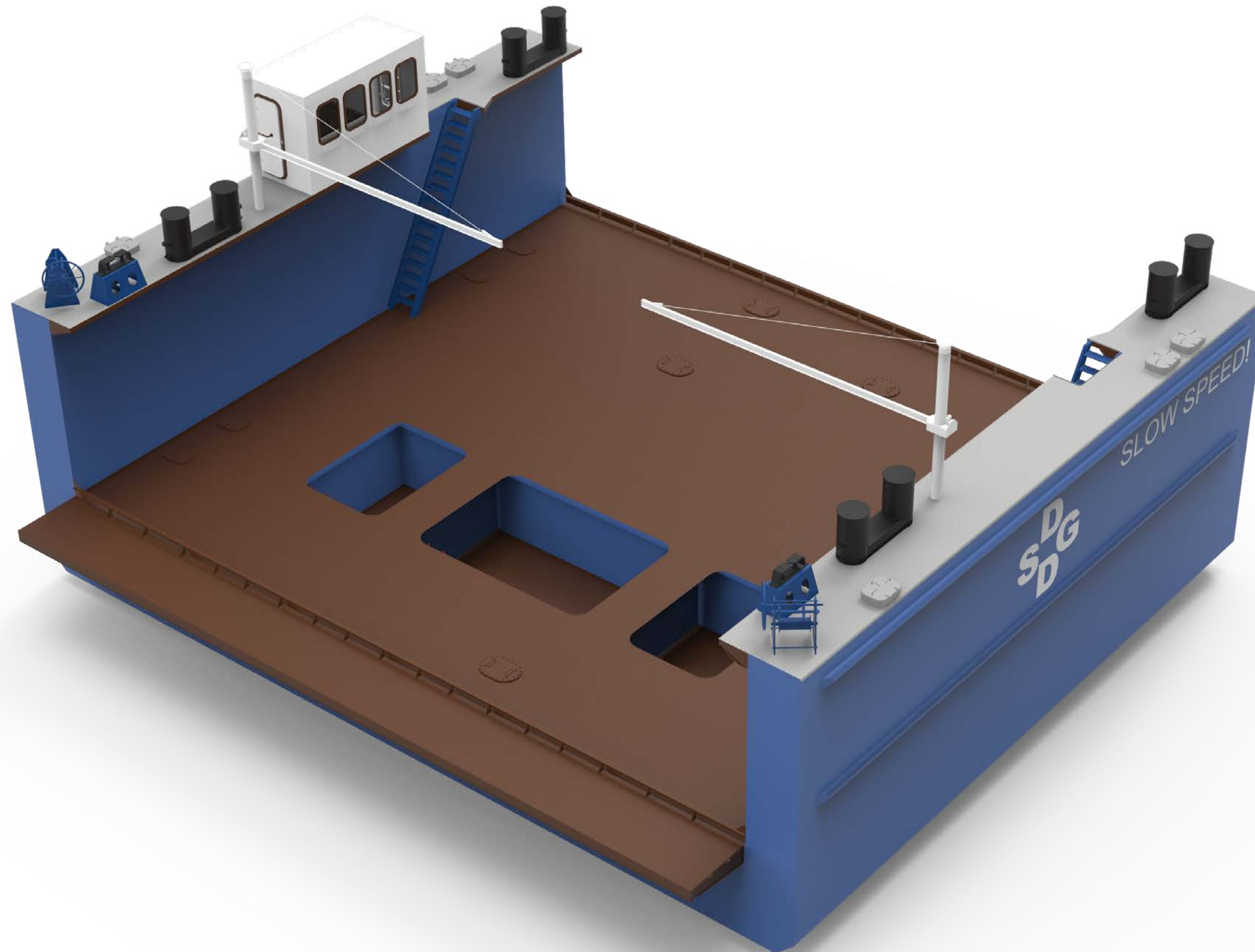
КОРМОПІДЙОМНИК

Тип судна: плавучий док

Призначення: частковий підйом суден на плаву

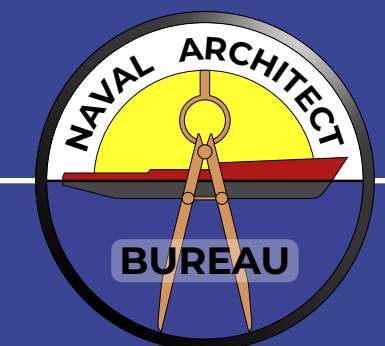
ТОВ «БКІ» виконало:

- Класифікаційний проєкт за правилами Бюро Веритас
- Робочий проєкт корпусу
- Технічну підтримку та супровід на всіх етапах побудови об'єкту



ТЕХНІЧНІ ХАРАКТЕРИСТИКИ

Довжина найбільша	16.50 м
Довжина	15.00 м
Ширина найбільша	19.00 м
Ширина	18.75 м
Ширина стапель-палуби	16.60 м
Висота башні	6.20 м
Висота понтону	2.15 м
Вантажопідйомність	350 т
Шпація	500 мм
Баластні насоси	2x200 м ³ /г



ПЛАВУЧИЙ ДОК

Тип судна: плавучий док

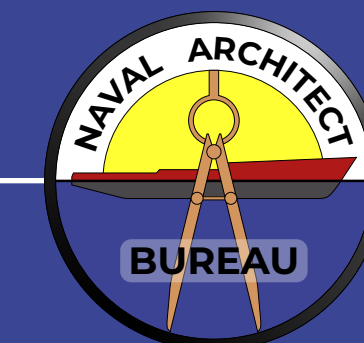
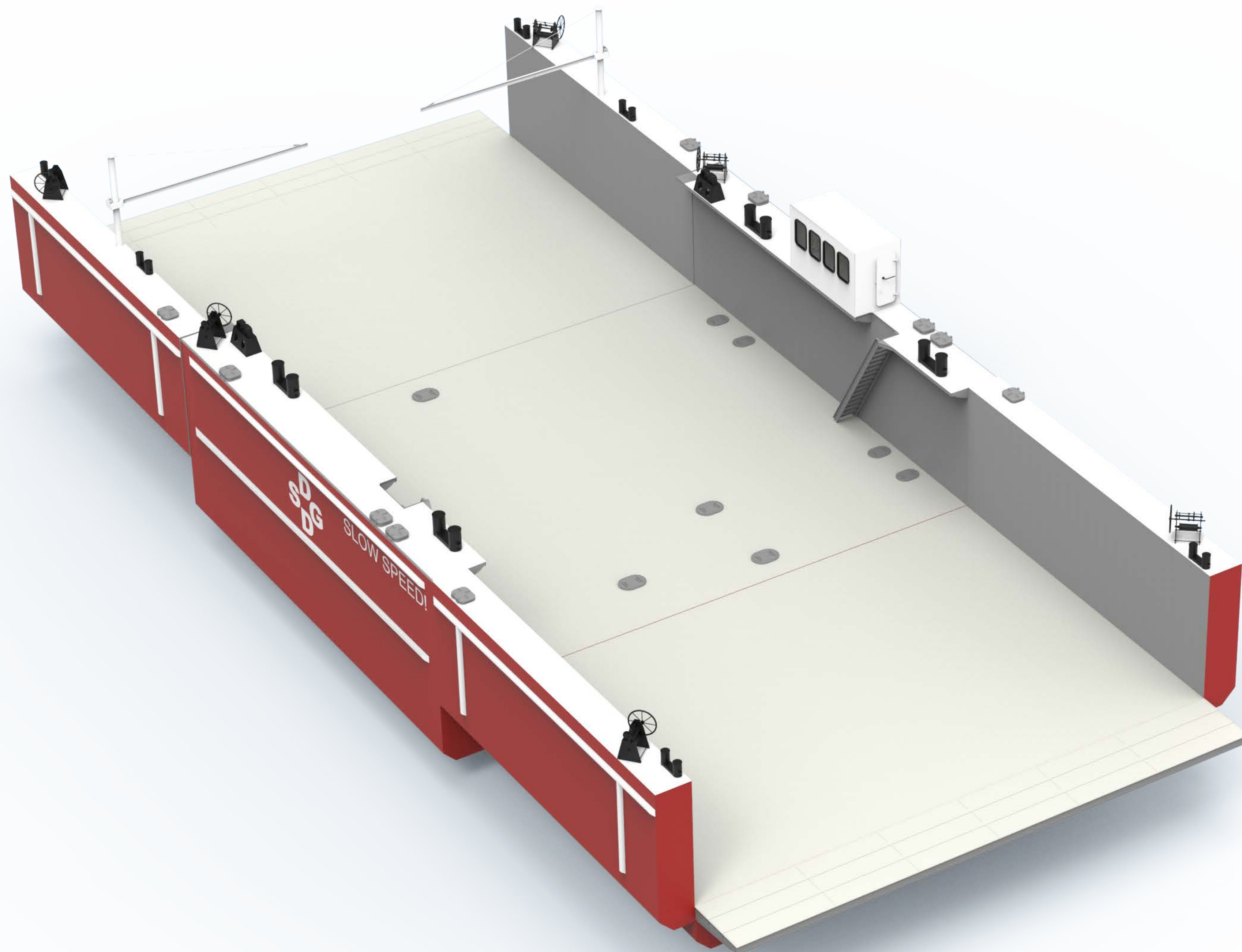
Призначення: підйом суден для здійснення ремонту, частковий та повний підйом суден на плаву

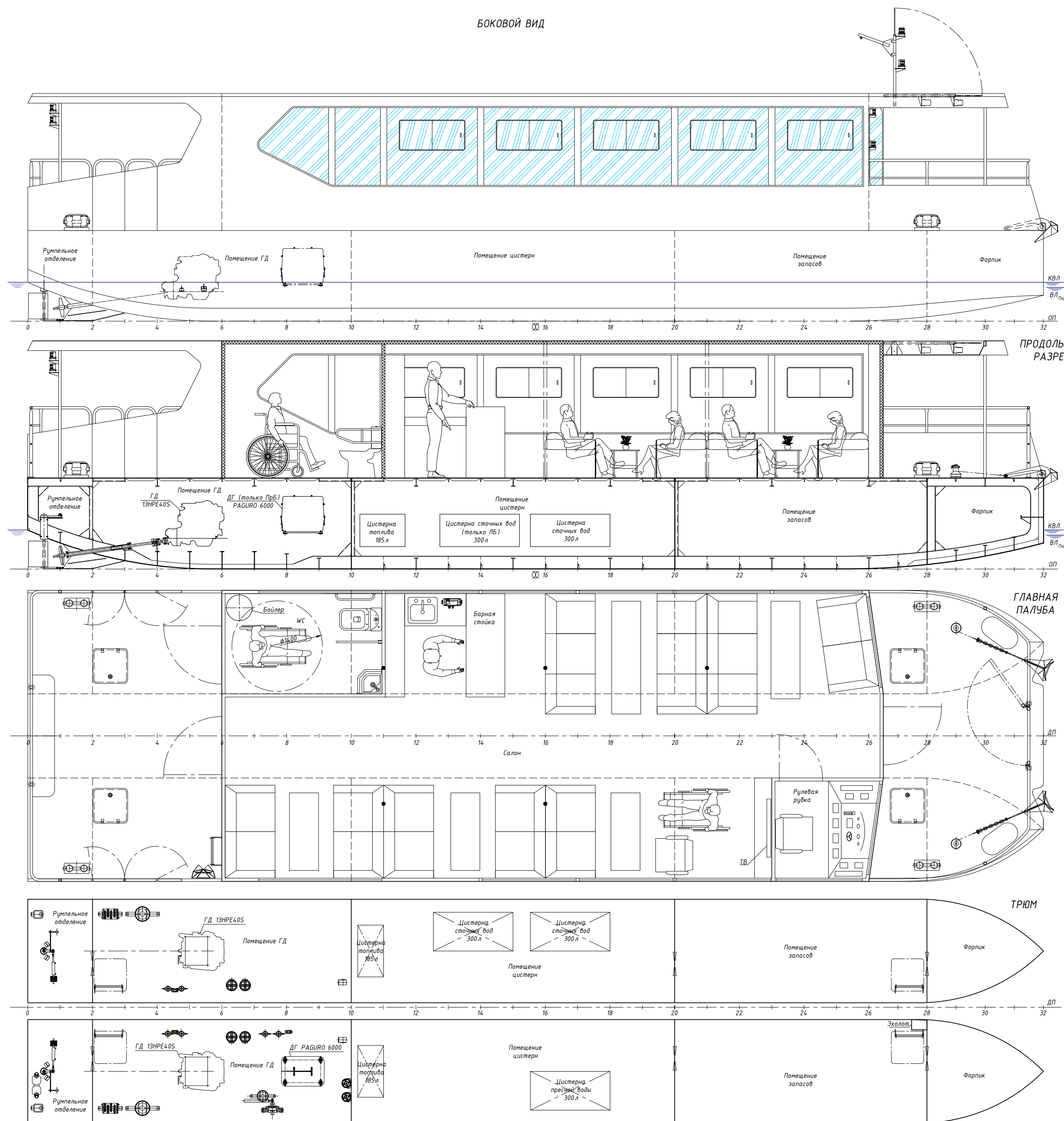
ТОВ «БКІ» виконало:

- Класифікаційний проєкт за правилами Бюро Веритас
- Робочий проєкт корпусу
- Технічну підтримку та супровід на всіх етапах побудови об'єкту

ТЕХНІЧНІ ХАРАКТЕРИСТИКИ

Довжина найбільша	41.40 м
Довжина	38.90 м
Ширина найбільша	19.00 м
Ширина	18.75 м
Ширина стапель-палуби	16.60 м
Висота башні	6.20 м
Висота понтону	2.15 м
Вантажопідйомність	500 т
Шпація	500 мм
Баластні насоси	2x200 м ³ /г





ПАСАЖИРСЬКИЙ КАТАМАРАН

Тип судна: однопалубний, сталевий, двогвинтовий катамаран з надбудовою, носовим та кормовим кокпітами, стаціонарними двигунами розташованими по одному в кожному корпусі

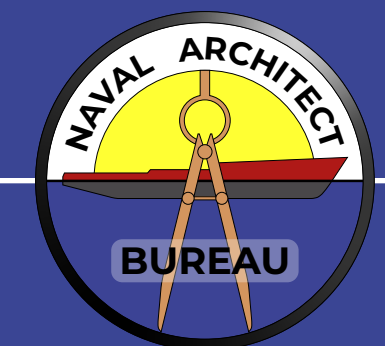
Призначення: круїзи, екскурсії для організованих туристичних груп, корпоративні заходи

ТОВ «БКІ» виконало:

- Класифікаційний проєкт під наглядом Регістра Судноплавства України
- Робочий проєкт корпусу
- Технічну підтримку та супровід протягом побудови судна

ТЕХНІЧНІ ХАРАКТЕРИСТИКИ

Довжина найбільша	15.7 м
Ширина	4.5 м
Висота борту	1.4 м
Осадка	0.6 м
Водотоннажність	22.0 т
Головні двигуни	2x40 к.с.
Швидкість найбільша	15 км/г
Екіпаж	2 люд.
Пасажиромісткість	25 люд.
Район навігації	В 3



ПОДОВЖЕННЯ СУДНА

Тип судна: сталеве, двопалубне, двогвинтове вантажне судно, з подвійними бортами та дном, з машиним відділенням, кормовою надбудовою та 4 вантажними трюмами (до подовження - два трюми та одна палуба)

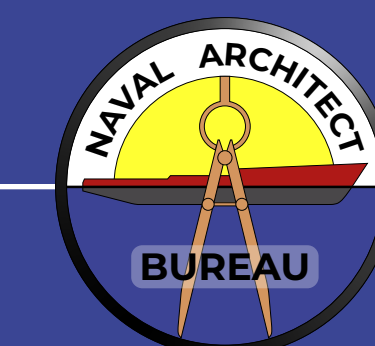
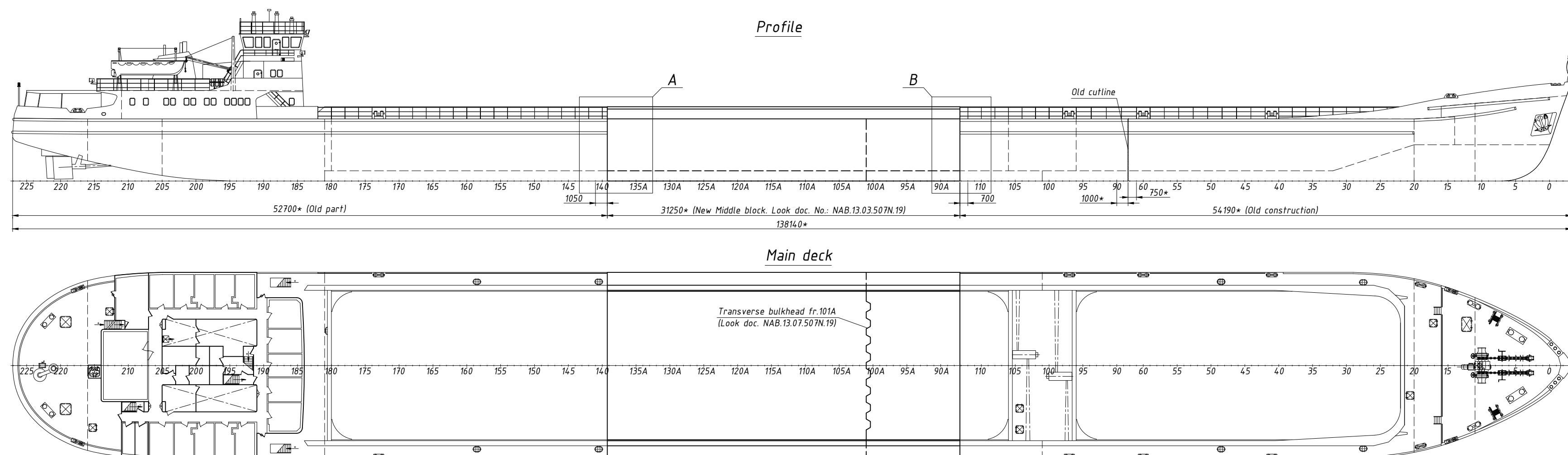
Призначення: перевезення генерального та навалочного вантажів в трюмах та контейнерів

ТОВ «БКІ» виконало:

- Класифікаційний проєкт під наглядом Регістра PHRS
- Робочі креслення нових конструкцій
- Технічну підтримку та супровід протягом модернізації судна

ТЕХНІЧНІ ХАРАКТЕРИСТИКИ

	ДО	ПІСЛЯ
Довжина найб.	107.1 м	138.2 м
Ширина	16.5 м	16.5 м
Висота борту	5.5 м	5.5 м
Осадка	3.49 м	3.71 м
Дедвейт	3550 т	5332 т
Водотоннажність	5050 т	7353 т
Головні двигуни	2x662 кВт	2x662 кВт
Символ класу	Ice 1 R2-RSN	Ice 1 R2-RSN(4.5)





ПРОЄКТ МОДЕРНІЗАЦІЇ

До модернізації

Самохідне суховантажне судно

Після модернізації

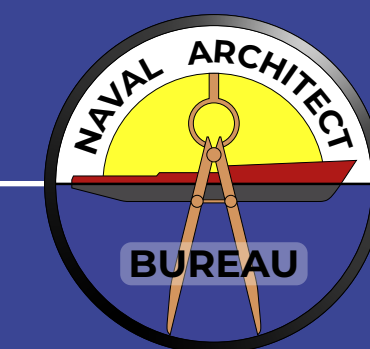
Штовхач - постачальник

ТОВ «БКІ» виконало:

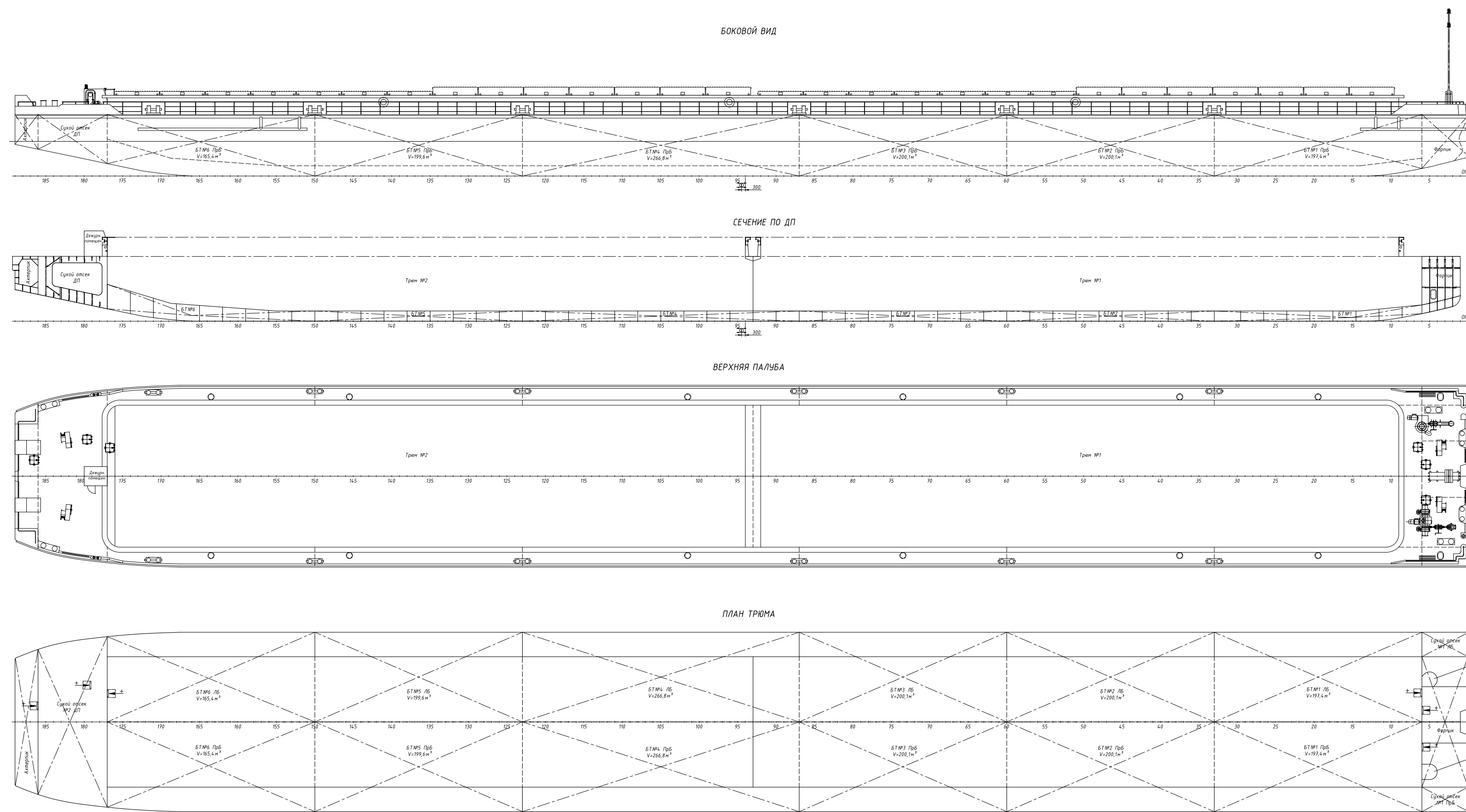
- Класифікаційний проєкт за правилами Бюро Веритас
- Робочі креслення нових конструкцій
- Технічну підтримку та супровід протягом модернізації судна

ТЕХНІЧНІ ХАРАКТЕРИСТИКИ

	ДО	ПІСЛЯ
Довжина найб.	90.02 м	42.00 м
Ширина	10.96 м	10.96 м
Висота борту	3.2 м	3.2 м
Осадка	2.5 м	1.8/2.6 м
Вантажопідйомність	1600 т	- / 313 т
Водотоннажність	2300 т	620.3/936.6 т
Головні двигуни	2x746 кВт	2x746 кВт
Район навігації	Zone 2	Zone 2



РЕКЛАСИФІКАЦІЯ СУДНА



До рекласифікації

Несамохідна сталева баржа з подвійним дном та бортами, спроектована для роботи на внутрішніх водних шляхах

Після рекласифікації

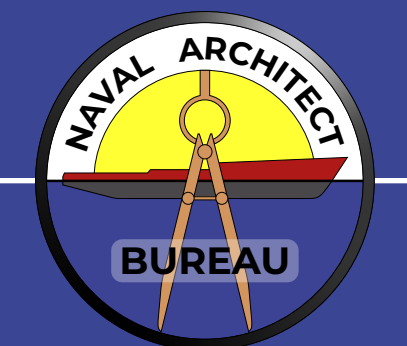
Несамохідна сталева баржа з подвійним дном та бортами, корпус підкреплено для морської навігації

ТОВ «БКІ» виконало:

- Техноробочий проєкт під наглядом Регістра Судноплавства України
- Технічну підтримку та супровід протягом рекласифікації судна

ТЕХНІЧНІ ХАРАКТЕРИСТИКИ

	ДО	ПІСЛЯ
Довжина найб.	114.45 м	114.45 м
Ширина	14.00 м	14.00 м
Висота борту	4.80 м	4.80 м
Осадка	3.50 м	2.70 м
Вантажопідйомність	4332 т	3214 т
Водотоннажність	5205 т	3936 т
Екіпаж	без	без
Символ класу	+ O 2.0	KM + R3



ПЛАНИ ДОКУВАННЯ

Були здійснені численні проекти часткового підйому суден в плавучих доках. Такі операції пов'язані з невід'ємними ризиками, що змушує нас розширювати досвід у розробці різноманітних не стандартних сценаріїв

Під час підйомних операцій існує потенційний ризик, що судно трісне/зламається, або вислизне з доку та приведе до серйозної аварії. Головна мета полягає в тому, щоб точно розрахувати всі проектні навантаження та оцінити міцність та остійність системи док-судно, а також кожної споруди окремо

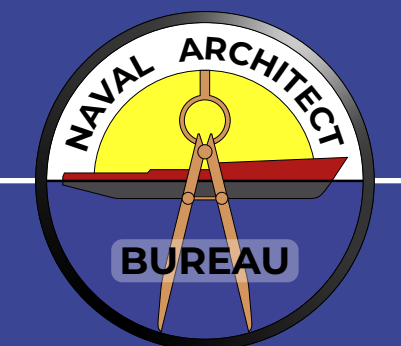
ТОВ «БКІ» виконало:

- Морський інжиниринг для неординарних завдань Замовника
- Розрахунки остійності, міцності
- Розрахунки оснастки і такелажу

ТЕХНІЧНІ ХАРАКТЕРИСТИКИ

Довжина доку	38.90 м
Максимальна довжина докованного судна	135.00 м

Довжина доку	15.00 м
Максимальна довжина докованного судна	76.50 м



МОДЕРНІЗАЦІЯ РУБОК СУДЕН

До модернізації

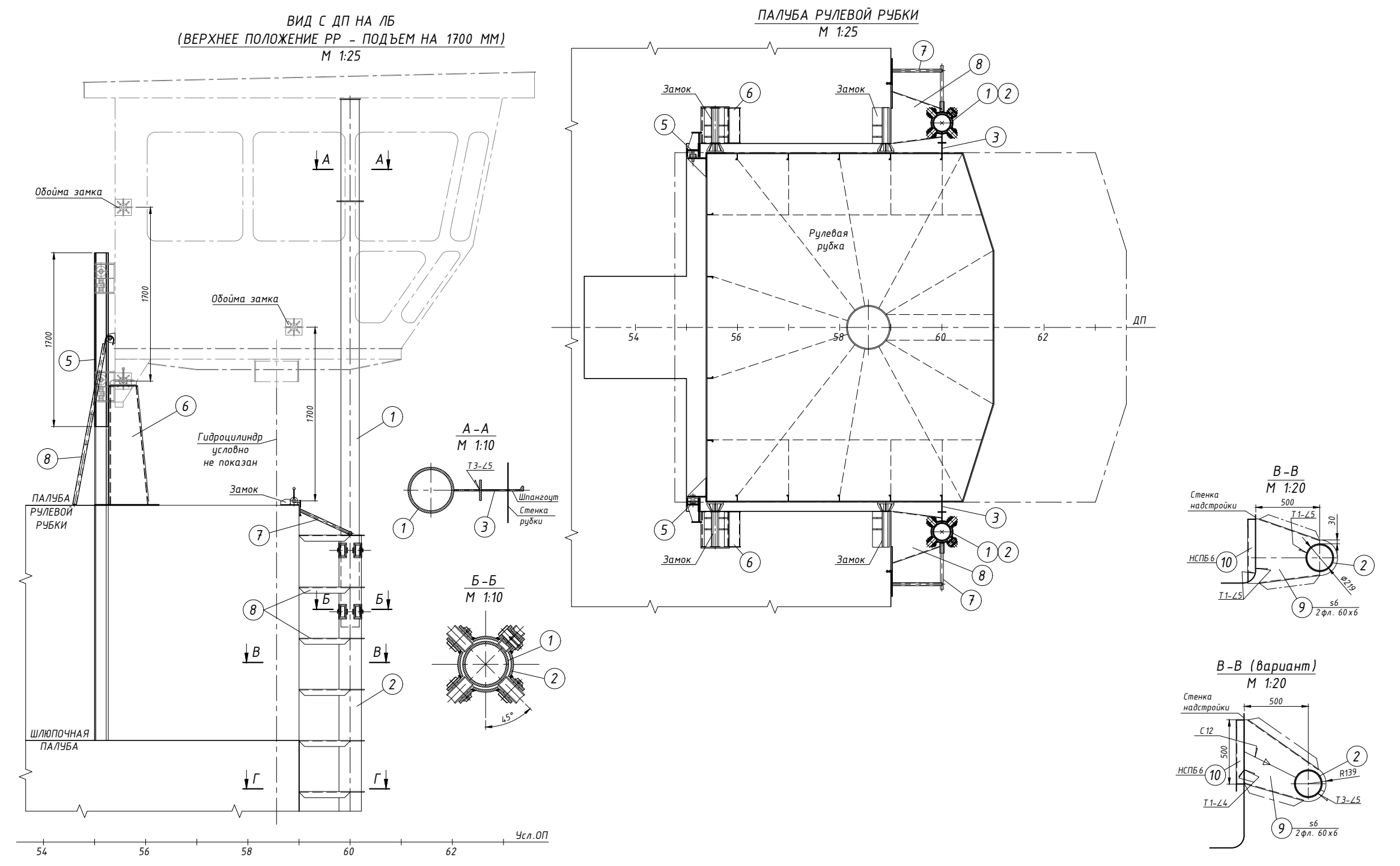
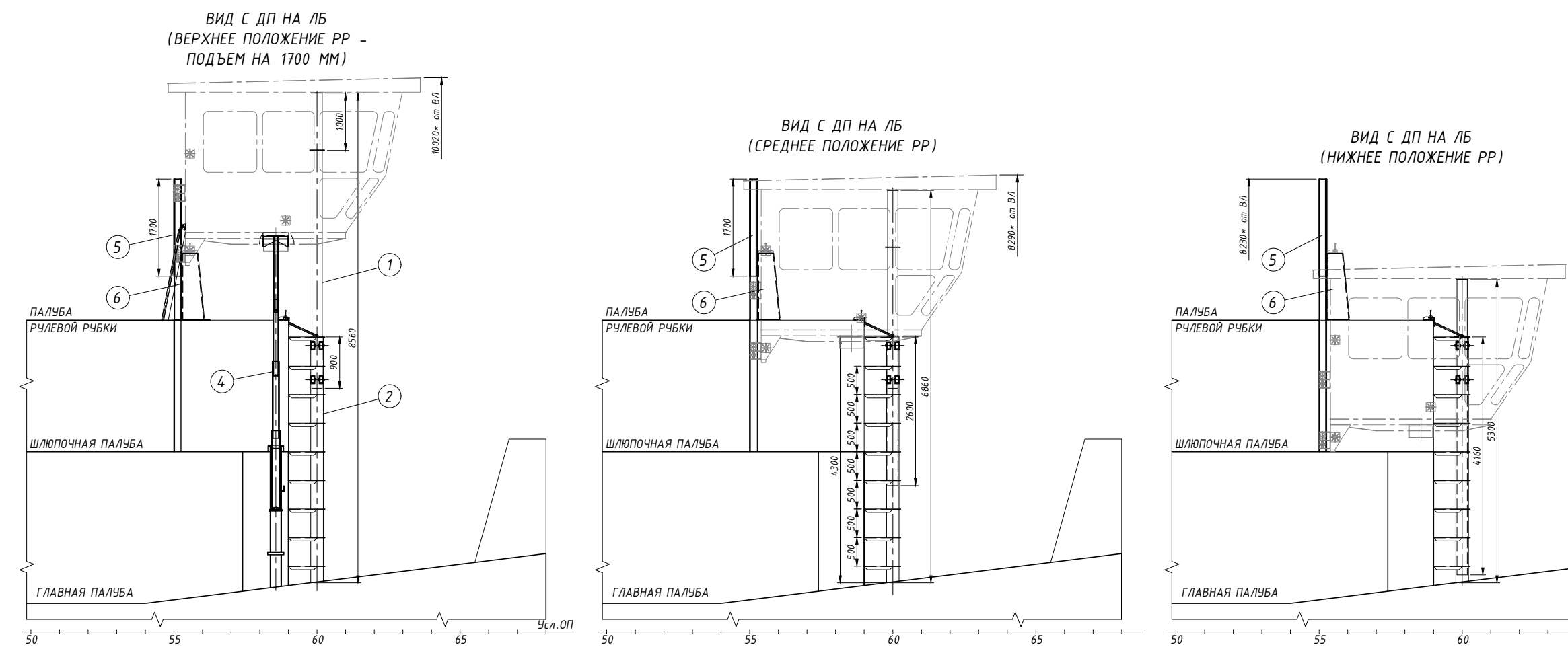
Рубка фіксованого розташування

Після модернізації

Рубка регульованного розташування

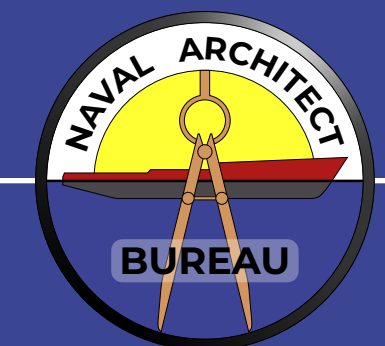
ТОВ «БКІ» виконало:

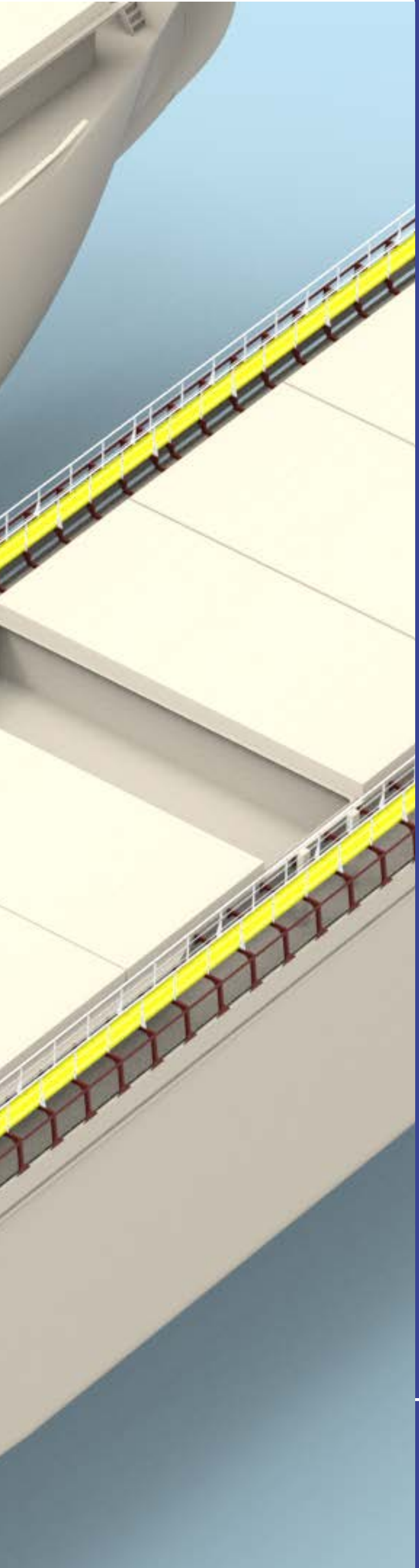
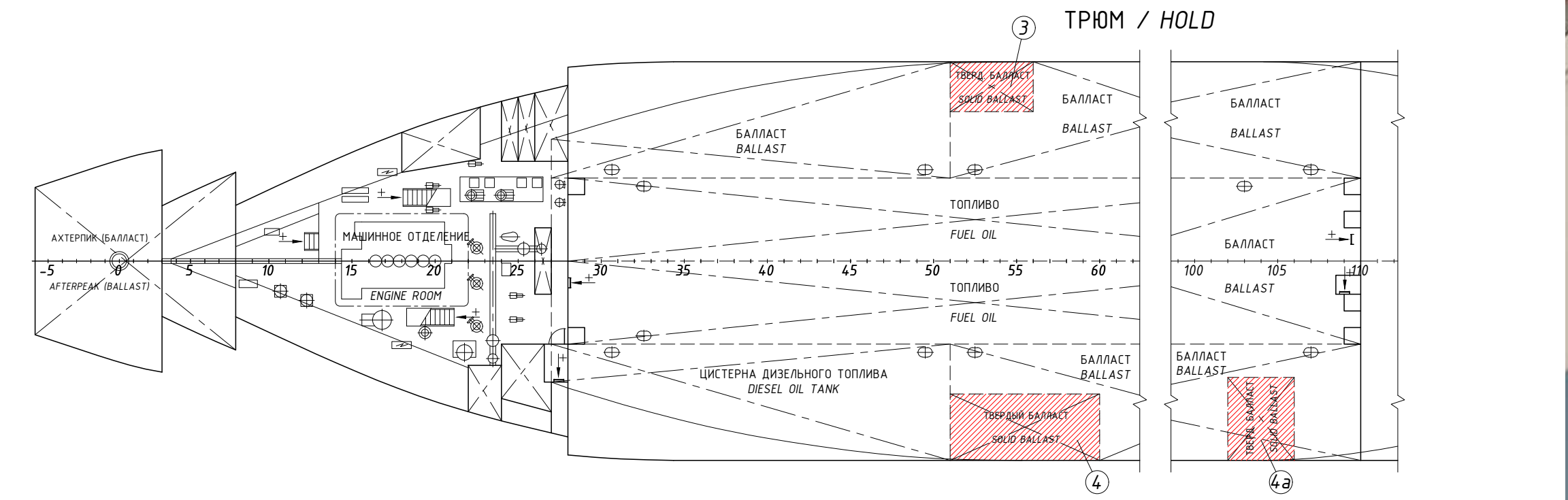
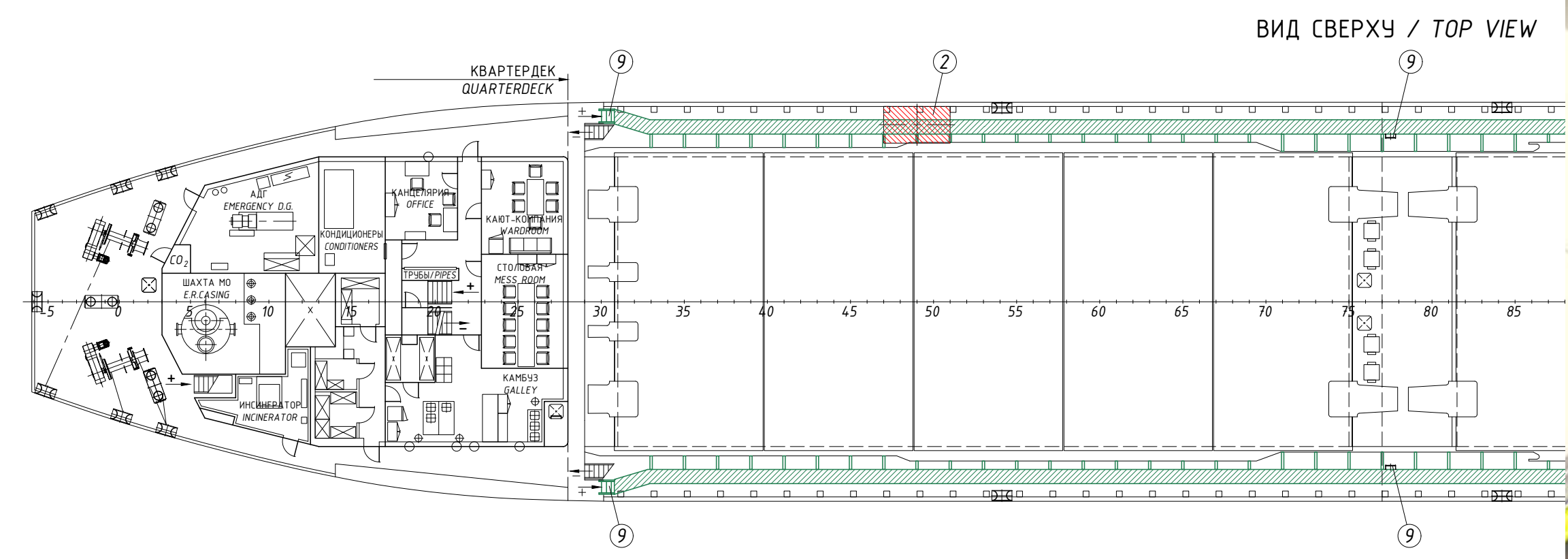
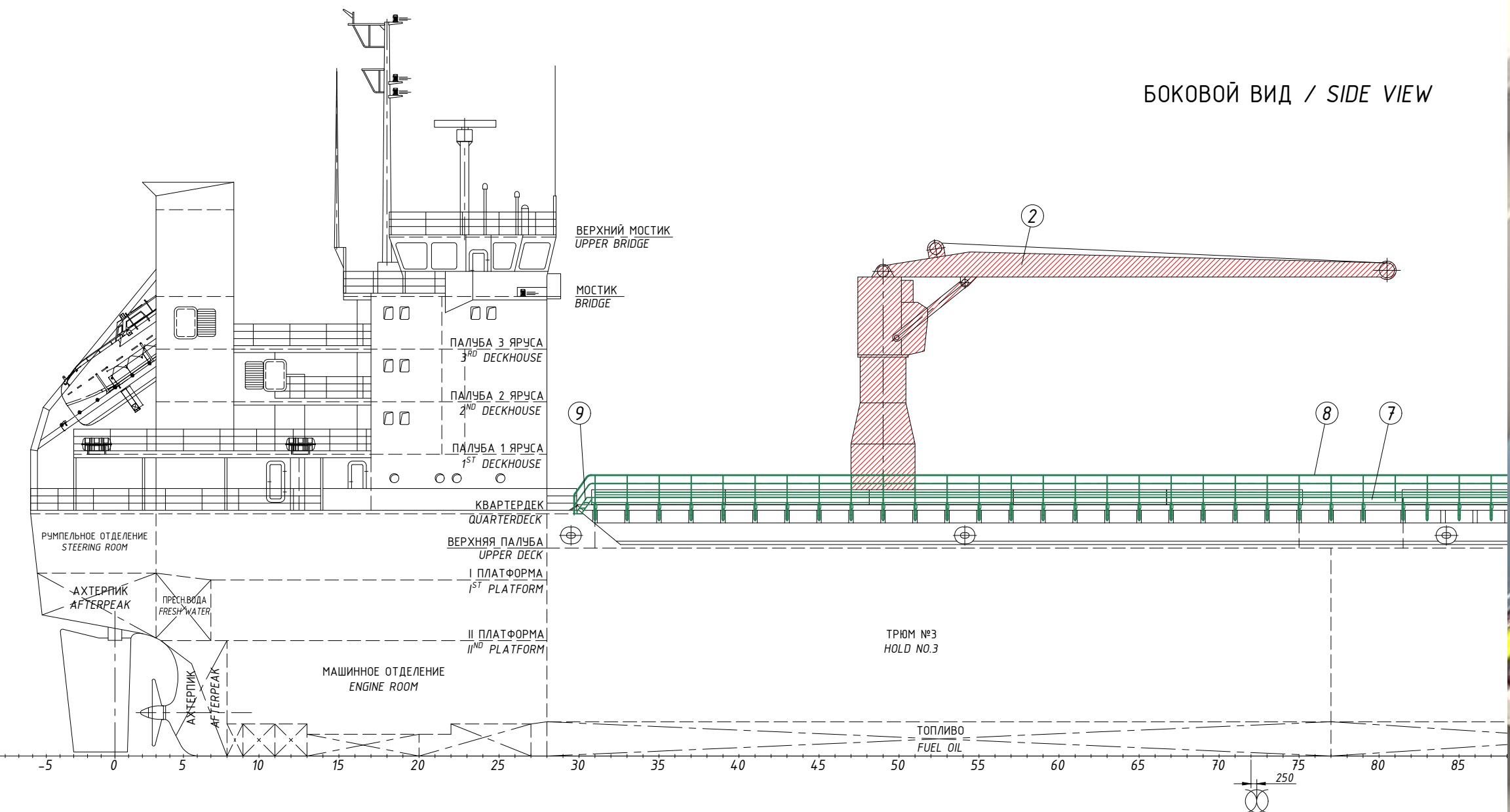
- Техноробочий проект під наглядом Регістра Судноплавства України
- Робочі креслення нових конструкцій
- Технічний супровід протягом модернізації



ТЕХНІЧНІ ХАРАКТЕРИСТИКИ

Довжина найбільша	34.52 м
Ширина	11.00 м
Висота борту	2.80 м
Осадка	2.02 м
Водотоннажність	508.10 т
Головні двигуни	2x883 кВт
Швидкість найбільша	10.8 вуз..
Екіпаж	6 люд.
Символ класу	Ice1 R3-IN





ЗБІЛЬШЕННЯ ВАНТАЖОПІДЙОМНОСТІ

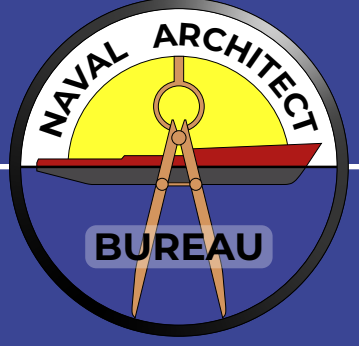
Тип судна: самохідне суховантажне судно, однопалубне, з трьома вантажними трюмами, з мінімальним надводним бортом, з кормовим розташуванням машинного відділення, надбудови, з баком та ютом, транцевою кормою та носовим бульбом

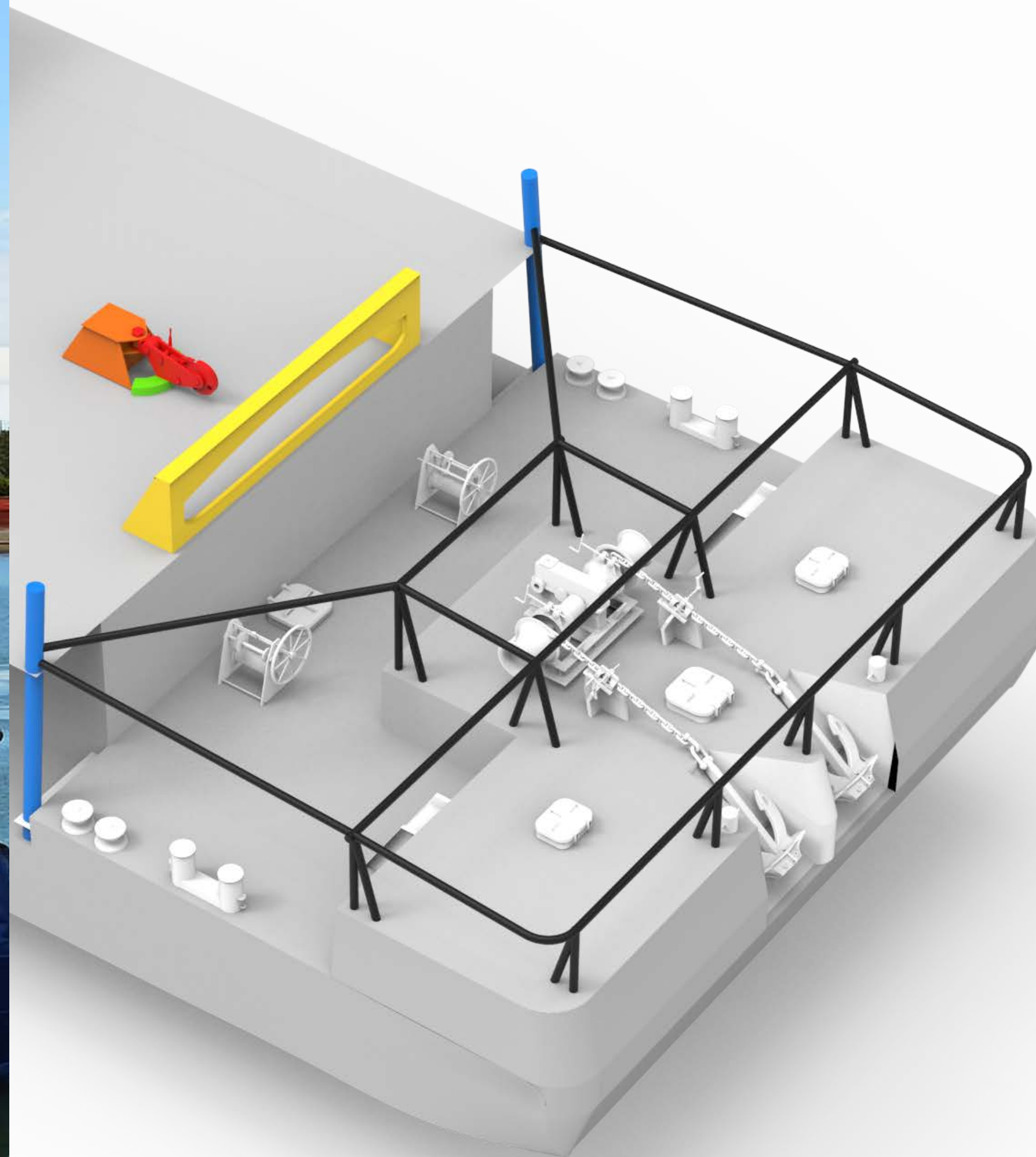
Призначення: перевезення генерального, навалочного вантажу та зерна, перевезення великогабаритного вантажу

- ТОВ «БКІ» виконало:**
- Техноробочий проект під наглядом Регістра Судноплавства України
 - Робочі креслення нових конструкцій
 - Технічний супровід протягом модернізації

ТЕХНІЧНІ ХАРАКТЕРИСТИКИ

	ДО	ПІСЛЯ
Довжина найб.	106.6 м	106.6 м
Ширина	16.80 м	16.80 м
Висота борту	9.10 м	9.10 м
Осадка	7.06 м	7.517 м
Водотоннажність	9334 т	10022 т
Дедвейт	6917 т	7735 т
Головні двигуни	2400 кВт	2400 кВт
Швидкість найб.	10.8 вуз.	10.8 вуз.
Екіпаж	6 люд.	6 люд.
Символ класу	КМ + Ice1	КМ + Ice1





БУКСИРНИЙ ПРИСТРІЙ

До модернізації

Тільки штовхання

Після модернізації

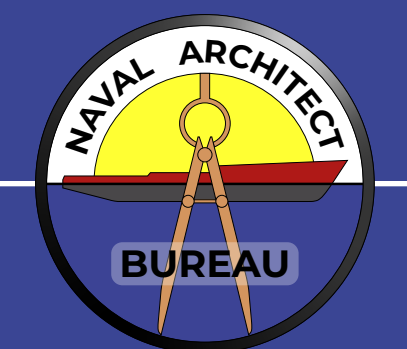
Штовхання та буксирні операції

ТОВ «БКІ» виконало:

- Техноробочий проект під наглядом Регістра Судноплавства України
- Робочі креслення нових конструкцій
- Технічний супровід протягом модернізації

ТЕХНІЧНІ ХАРАКТЕРИСТИКИ

Довжина найбільша	34.52 м
Ширина	11.00 м
Висота борту	2.80 м
Осадка	2.02 м
Водотоннажність	508.10 т
Головні двигуни	2x883 кВт
Швидкість найбільша	10.8 вуз.
Екіпаж	6 люд.
Символ класу	Ice1 R3-IN



ЛЬОДОВА МОДЕРНІЗАЦІЯ

До модернізації
Зимова навігація заборонена

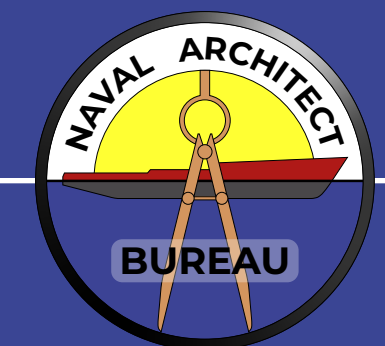
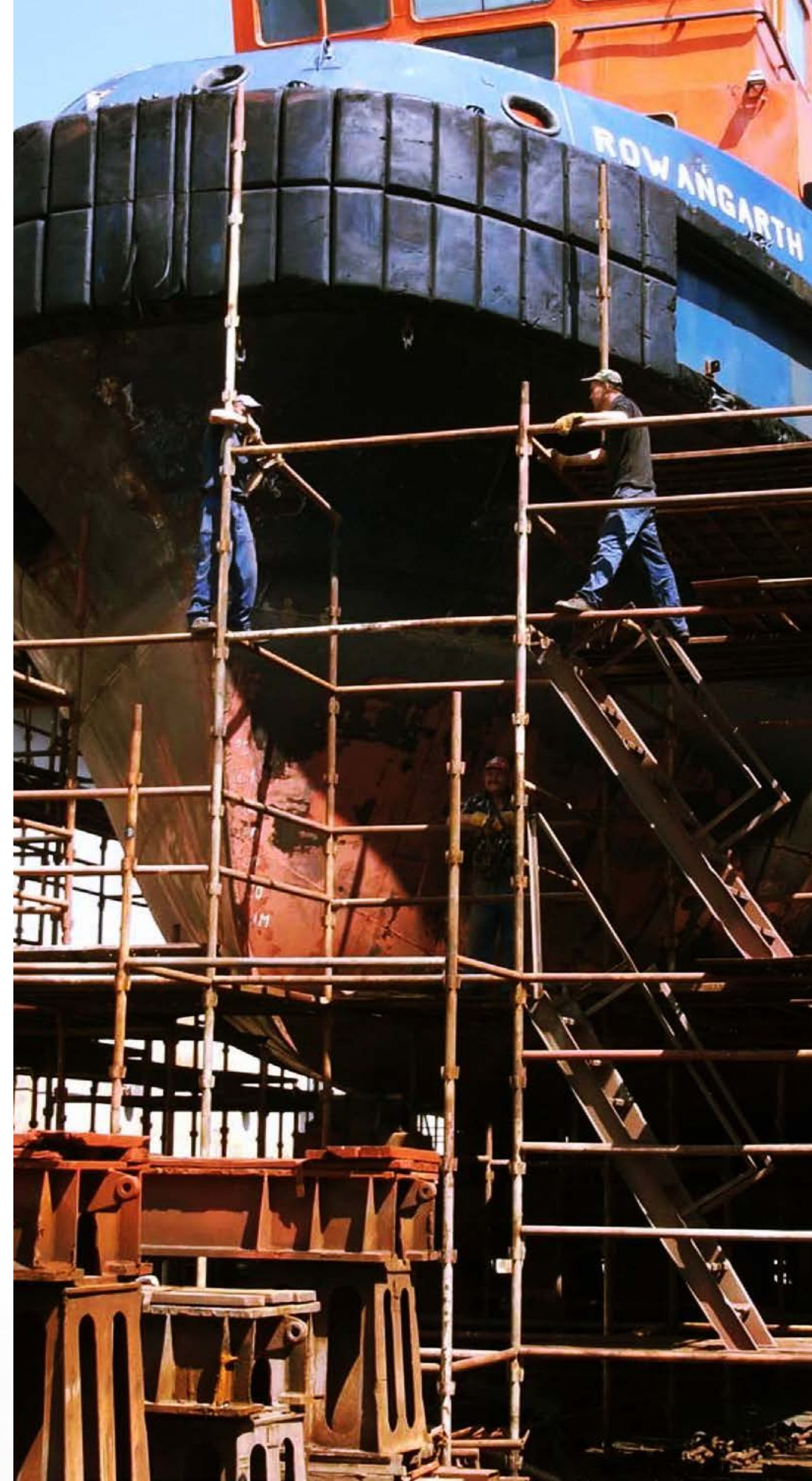
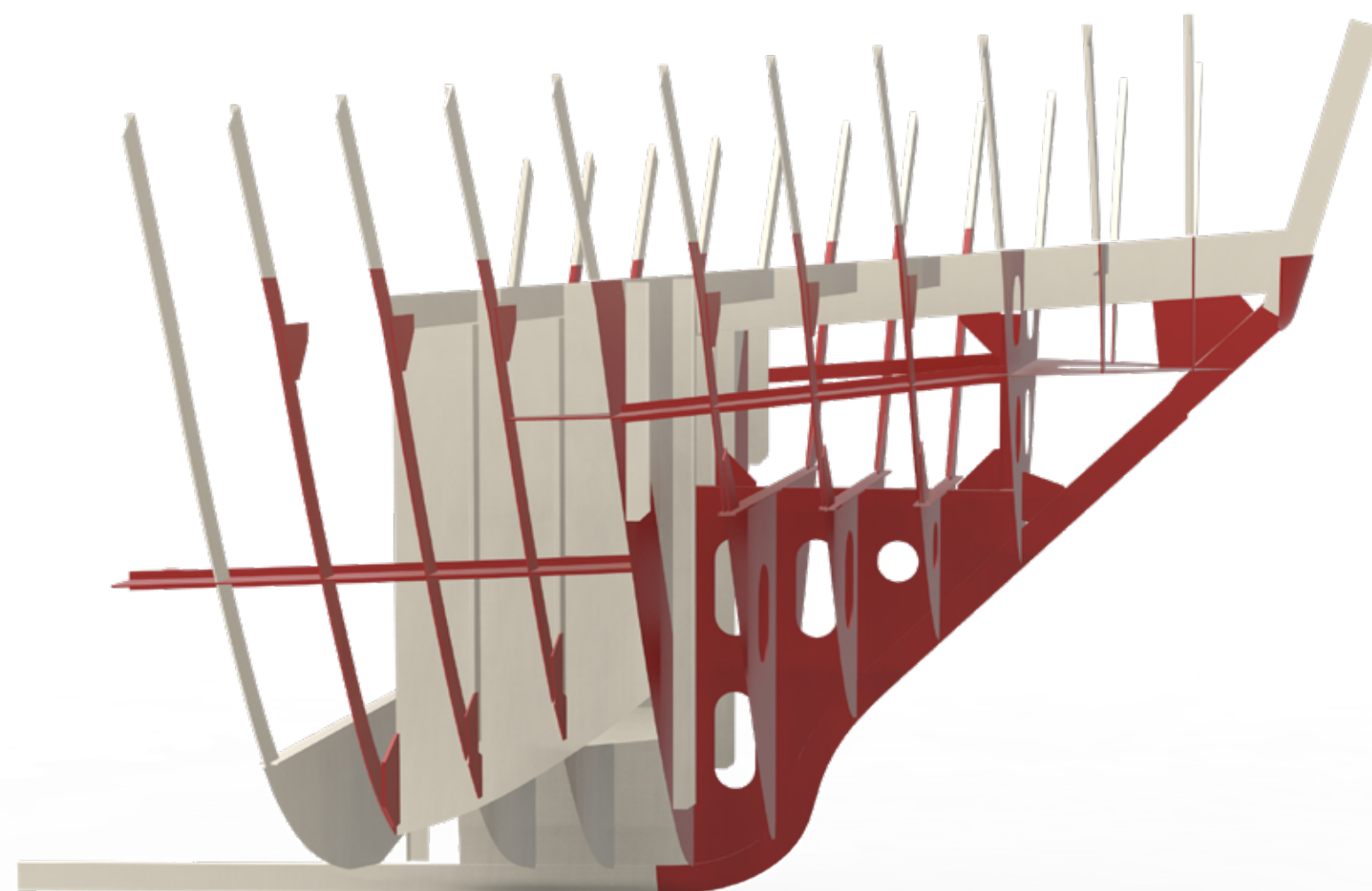
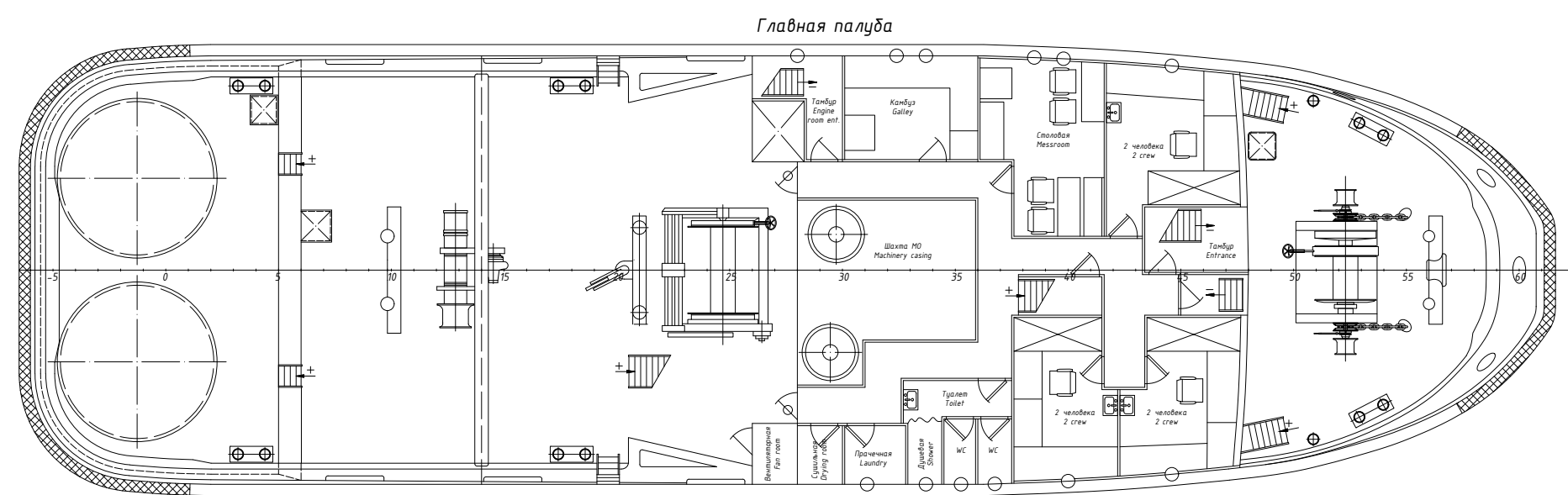
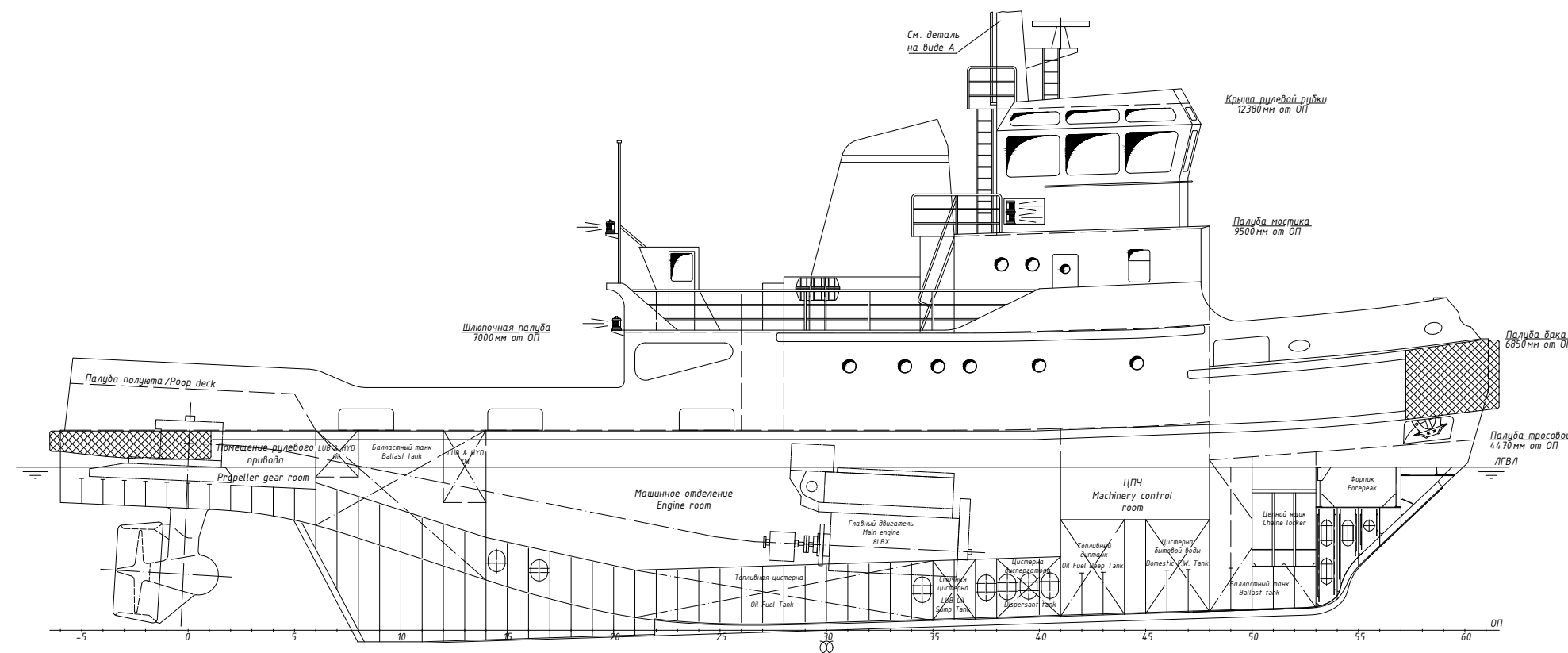
Після модернізації
Регулярне неарктичне морське плавання з товщиною битого льоду до 0,7 м

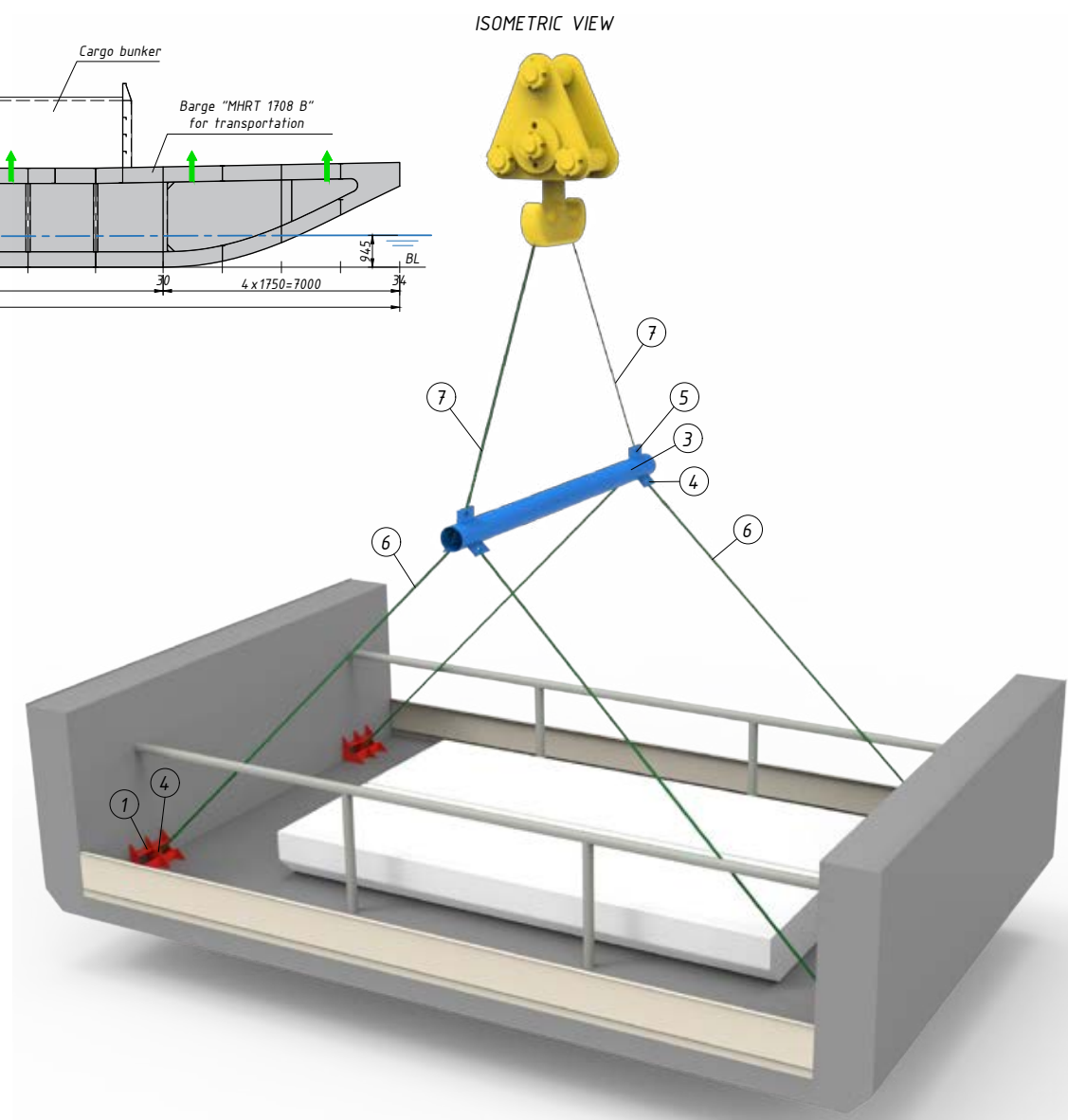
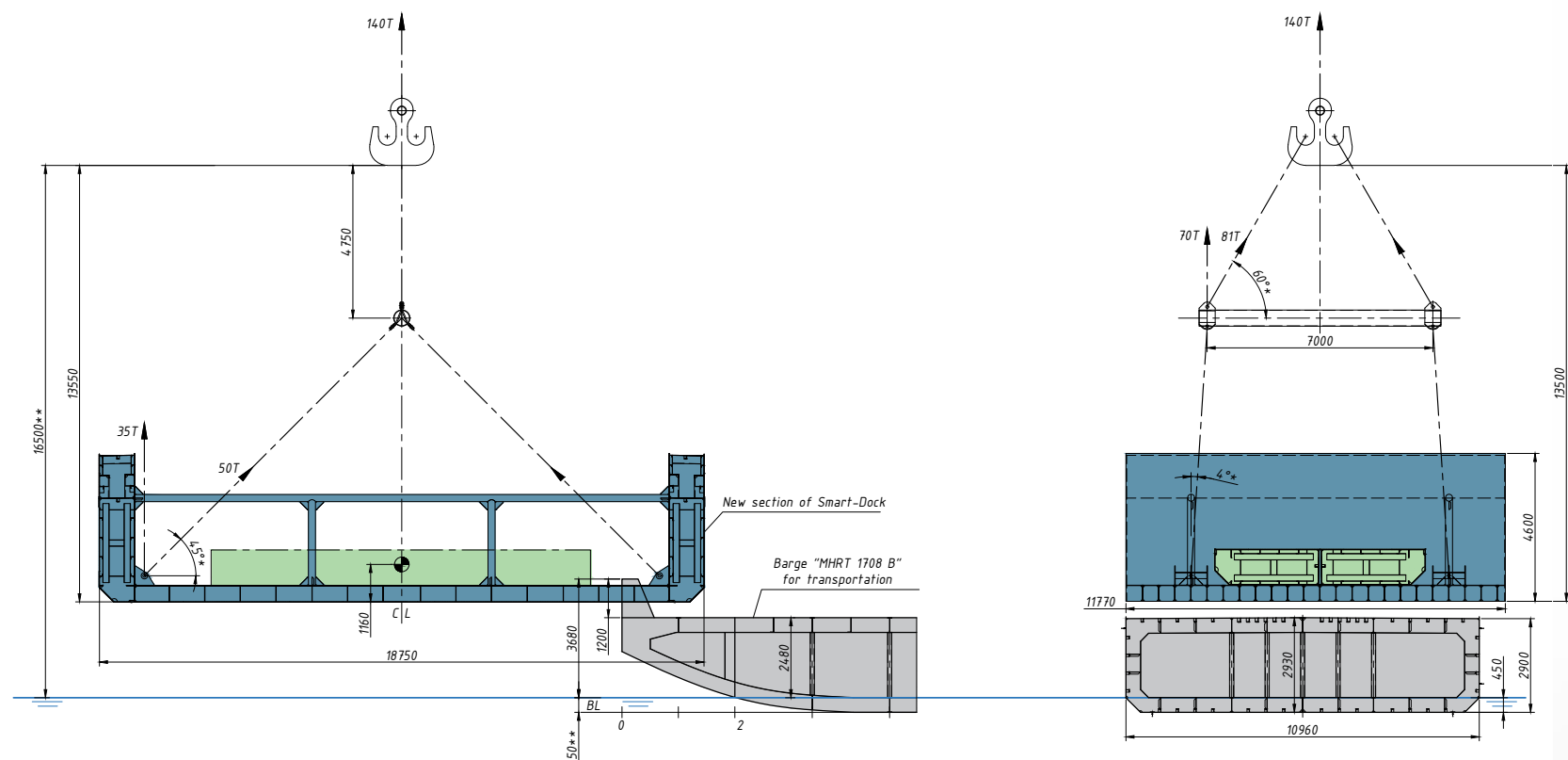
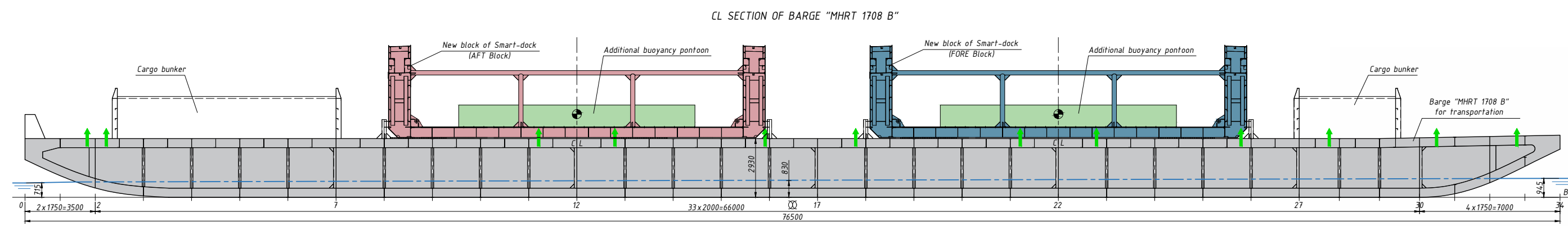
ТОВ «БКІ» виконало:

- Проект модернізації носової частини (повна заміна носової частини судна) під наглядом Регістра Судноплавства України
- Обґрунтування льодового плавання, розрахунки міцності корпусу
- Техно-робочі креслення нових конструкцій
- Технічну підтримку та супровід протягом модернізації судна

ТЕХНІЧНІ ХАРАКТЕРИСТИКИ

Довжина найбільша	33.50 м
Ширина	9.50 м
Висота борту	4.70 м
Осадка	3.89 м
Водотоннажність	675.5 т
Головні двигуни	2x1176 кВт
Район навігації	R3





ПРОЄКТ ПЕРЕВЕЗЕННЯ ВГВ

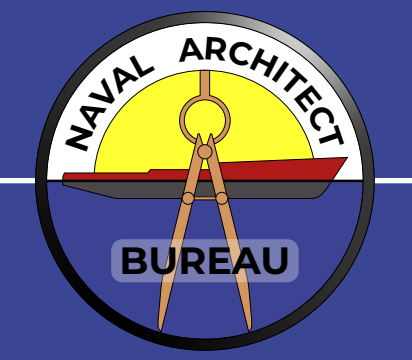
ТОВ «БКІ» виконало:

- Проєкт перевезення великогабаритного вантажу (нові секції доку) під наглядом Бюро Верітас
- Проєкт перегону до місця зборки
- Технічну підтримку та супровід на всіх стадіях перевезення ВГВ
- Розрахунки такелажу та засобів кріплення

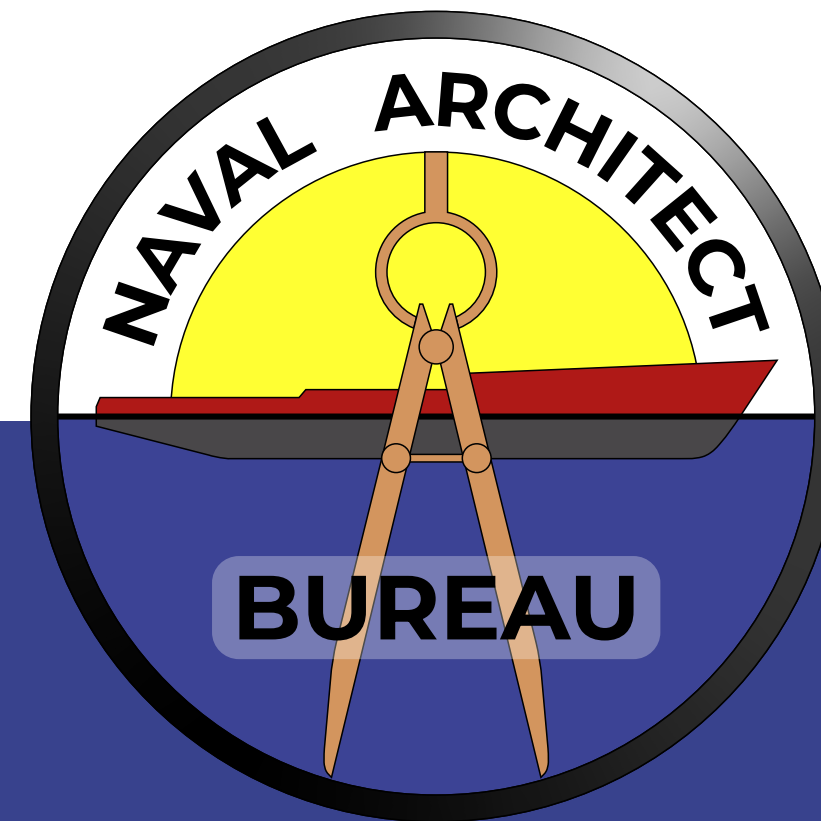
Нові секції подовження доку були успішно перевезені до місця зборки протягом зимової навігації

ТЕХНІЧНІ ХАРАКТЕРИСТИКИ

Баржа:	
Довжина найбільша	76.50 м
Ширина	10.96 м
Вантажопідйомність	1600 т
Великогабаритний вантаж (x2):	
Довжина	11.75 м
Ширина	18.75 м
Висота	4.61 м
Вага	140 т



ТОВ «БЮРО КОРАБЕЛЬНИХ ІНЖЕНЕРІВ»



www.nab-marine.com
nabmarine@gmail.com
+38 096 674 10 25
+38 098 219 82 56
+38 096 167 47 40

ТОВ « БЮРО КОРАБЕЛЬНИХ
ІНЖЕНЕРІВ »
Україна, м.Одеса, 65029
вул. Градоначальницька, 4

ПРОФЕСІЙНІ ІНЖЕНЕРНІ ПОСЛУГИ В ГАЛУЗІ МОРСЬКОГО ТА РІЧКОВОГО ТРАНСПОРТУ